

# HINWEISE ZUR BENUTZUNG DES KATALOGES

## Text

Die Katalogbeschreibungen gliedern sich jeweils in die Beschreibung des Befundes, der Bestattung, der computertomografisch dokumentierten Blockbergungen (sofern vorhanden), des Grabinventars bzw. der Einzelobjekte und der organischen Schichten (sofern vorhanden).

Zur Befundbeschreibung gehören die Kurzbeschreibungen der relevanten Plana und Profile mit Angaben zur Form der Grabgrube und zu Grabeinbauten, weiterhin Angaben zu möglichen Störungen, zum Erhaltungszustand des Skeletts und zu stratigrafischen Beobachtungen. Unter „Grabeinbauten“ werden neben Steinsetzungen, Mauern, Holzverschaltungen, Stützkonstruktionen, Schachtabdeckungen und Grabkammern allgemein auch bewegliche hölzerne Leichenbehältnisse (Särge, Baumsärge), Totenbretter und mögliches Mobiliar (Totenliegen) zusammengefasst.

Die Beschreibung der Bestattungen umfasst Angaben zur Anthropologie, zur Vollständigkeit und zu der Lage des Skeletts. Mehrfachbestattungen sind mit Bestattung 1, 2 usw. gekennzeichnet.

Bei der anthropologischen Geschlechtszuweisung wird die Sicherheit der Bestimmung durch auf folgende Weise dargestellt:

männlich/weiblich	sicher bestimmt
männlich/weiblich?	eher männlich/weiblich
männlich/weiblich??	Tendenz männlich/weiblich
männlich/weiblich???	möglicherweise männlich/weiblich (nur bei Infans I und II)

In den Beschreibungen der Blockbergungen sind unter der jeweiligen Objekt Nummer der Blockbergung die dokumentierten Schichten (CT-Schnitte) beschrieben. Darin finden sich Verweise auf die nachfolgend beschriebenen Objekte und Organikschichten. Richtungs- und Positionsangaben beziehen sich auf die Skelettlage: „Oben/über“ ist als „kopfwärts“, „unten/unter“ als „fußwärts“ zu verstehen (sofern nicht stratigrafisch/vertikal gemeint); bei einer von Westen nach Osten orientierten Bestattung bedeutet – vom Kopfende des Grabes gesehen – links nördlich und rechts südlich.

Die Auflistung des Grabinventars folgt in der Regel nicht den Objekt Nummern (Inventar Nummern), sondern der funktionalen Zusammengehörigkeit der Objekte:

### *Männergräber:*

Waffen  
Waffen-/Scheidenzubehör  
Schwertgurtzubehör  
Gürtelzubehör  
Geräte  
Sonstiges  
Keramik

### *Frauengräber:*

Fibeln  
Ohrschmuck  
Haarnadeln  
Perlen  
Sonstiger Schmuck (Oberkörper)  
Gürtelzubehör  
Gehängezubehör  
Sonstiges  
Keramik

Innerhalb dieser Rubriken erfolgt eine weitere Sortierung nach Objekttypen (z. B. Trennung von Beschlägen und Riemenzungen bei vierteiligen Gürtelgarnituren). Gesonderte Katalognummern konnten technisch bedingt nicht vergeben werden. Die gleiche Reihenfolge findet sich, soweit layouttechnisch möglich, auf den Tafeln wieder (s. u.). Die Tafelweise richten sich ebenfalls nach den Funktionsgruppen. Die Objektbeschreibungen umfassen Angaben zu Material, Form, technischen Details, Verzierung, Bemaßung, Erhaltungszustand sowie zur Position und Ausrichtung des jeweiligen Fundes im Grabzusammenhang.

Die Angaben zur Orientierung/Lage der Funde beziehen sich in der Regel auf den Blick vom Kopfende des Grabes (bei von Westen nach Osten orientierter Bestattung bedeutet „Kopfende li.“ demnach die nordwestliche Grubenecke; bei anatomischen Lageangaben sind Bauchlagen zu berücksichtigen). „Unter“/„über“ bezeichnen in Abweichung zur Beschreibung der Blockbergungen die vertikale Position. Für die Beschreibung der Perlen wurde ein abweichendes Schema verwendet (zu den verwendeten Abkürzungen s. u.). Die einzelnen Perlen wurden in der zugrunde liegenden Projektdatenbank mit 11000er-Nummern versehen, die zur Durchnummerierung im Katalog übernommen wurden. Die Maßangaben erfolgen in Millimetern.

Die Beschreibung der organischen Schichten folgt der Objekt Nummer (Nummer des Objekts, zu dem die organische Schicht gehört) und dann den Schichten A, B, C usw. (zu den verwendeten Abkürzungen s. u.). Zur Dokumentation der organischen Schichten und deren systematischer Beschreibung siehe: C. Peek, Die komplette und systematische Erfassung organischer Materialien als wesentlicher Bestandteil der umfassenden Auswertung des Gräberfeldes von Lauchheim „Wasserfurche“. In: S. Brather/D. Krause (Hrsg.), Fundmassen. Innovative Strategien zur Auswertung frühmittelalterlicher Quellenbestände (Tagung Esslingen 8.–10.11.2012). Materialhefte zur Archäologie in Baden-Württemberg 97 (Darmstadt 2013) 183–198 bes. 187–193.

Die Grabpläne sind als digitalisierte und mit neuen Beschriftungen versehene Originalzeichnungen im Maßstab 1:20 wiedergegeben, abweichende Maßstäbe werden vermerkt. Die Positionen der beschriebenen und –

sofern relevant – abgebildeten Profile sind markiert, ebenso die Umrisse der Blockbergungen. Die computertomografischen Schichtbilder und ggf. 3-D-Befundansichten der Blockbergungen sind nicht maßstäblich wiedergegeben.

Inventar-/Objektnummern im 9000er-Bereich wurden bei der Inventarisierung und Restaurierung im Projekt zur Kennzeichnung und Datenbankfassung der Objekte vergeben, die in den originalen Fundlisten nicht als Einzelposten erfasst waren. Sie bezeichnen darüber hinaus Blockbergungen, denen auf der Grabung meist keine eindeutige Fundnummer zugewiesen wurde. Aufgrund der Streichung oder Zusammenfassung von Objekt Nummern (u. a. Subsummierung der Perlen unter einer Nummer, Zuordnung von Fragmenten, Streichung von nicht erhaltenen oder beschriebenen organischen Resten) sind diese nicht fortlaufend. Die Tierknochen wurden von Dr. Elisabeth Stephan, Landesamt für Denkmalpflege, Dienstsitz Konstanz, und die funktionalen Hölzer von Werner H. Schoch, Labor für Quartäre Hölzer, Langnau a. A. (Schweiz), bestimmt.

## Tafeln

Die Abbildungstafeln zu einem Grab gliedern sich in einen Objektteil und – soweit vorhanden – einen Organikteil mit Darstellungen der organischen Schichten. Standardmaßstab für die Wiedergabe der Objekte ist 2:3, abweichende Maßstäbe von großen sowie sehr kleinen Objekten sind in der Tafelunterschrift vermerkt.

Die Funde wurden aus Gründen der Effizienz mehrheitlich mit Flachbettsclannern aufgenommen. Farbabweichungen sowie Unterschiede in Helligkeit und Kontrast in den Abbildungen sind auf technische Unterschiede der verwendeten Hardware, die variierende Oberflächenbeschaffenheit sowie unterschiedliche Bearbeiter zurückzuführen. Nachträgliche Anpassungen konnten nur in begrenztem Umfang durchgeführt werden. Aus der Form der Objekte ergab sich, dass nur bestimmte Ansichten möglich waren. Die digitalen Abbildungen wurden um Schnitte bzw. Profile ergänzt. Für jeden Objekttyp gab es ein entsprechendes Abbildungsschema. Abweichungen in der Darstellung, auch von üblichen Standards in der Abbildung von archäologischen Funden, sind wiederum mit der Vielzahl von Bearbeitern während der langen Laufzeit des Projekts zu erklären; die große Anzahl und die parallel zum Projekt laufende Archivierung der Funde gestatteten die nachträgliche Ergänzung von Ansichten und Schnitten nur im Ausnahmefall. Wenn die auf den Objekten belassenen organischen Schichten und/oder Korrosion deren Form oder Verzierungsbzw. Konstruktionsdetails verbergen, wurden die Objektansichten um ein Röntgenbild

ergänzt. Auch im Falle verschollener Objekte wurde, sofern vorhanden, auf Röntgenbilder zurückgegriffen. Computertomografische Abbildungen von Objekten sind als kolorierte 3-D-Modelle bzw., wenn eine entsprechende Modellierung z. B. aufgrund einer kleinteiligen Fragmentierung nicht möglich war, als Schichtbilder wiedergegeben. Die Reihenfolge der Objektabbildungen folgt möglichst jener der Inventarbeschreibung und unterliegt somit keiner aufsteigenden und/oder fortlaufenden Nummerierung.

Die organischen Schichten können durch fotografische Detailaufnahmen, Kartierungen der zu unterscheidenden Schichten, Textilpatronen und Rekonstruktionsskizzen dokumentiert sein. Bei den Schichtkartierungen sind die unterschiedlichen Materialien mit einem Farbschlüssel versehen:

blau	Leder
rotbraun	Textil
dunkelbraun	Holz
hellbeige	Horn
gelbgrün	Pflanzenreste
magenta	Federn

Gelbe Pfeile zeigen bei Textilgeweben die Orientierung der Kett- und Schussfäden (ohne Unterscheidung) an.

Die Abbildungen der Perleninventare finden sich aufgrund des Umfangs und des verwendeten Abbildungsschemas online unter der Adresse <https://doi.org/10.11588/data/NRHERZ>. Die Benennung der im .tif-Format vorliegenden Grafikdateien folgt dem Muster [Grabnummer]\_[Objektnummer]\_[Teilabbildung]. Sämtliche Perlen sind im

Maßstab 1:1 bei 600 dpi erfasst und die großen Formate für einen maßstabgetreuen DIN A3-Ausdruck optimiert. Dies bietet zudem den Vorteil, die Ansicht bei Bedarf zu vergrößern. Es handelt sich aufgrund technischer Einschränkungen beim Scanverfahren nicht um farbgetreue Abbildungen. Dem Band beigelegt ist ein Plan des Gräberfeldes im Maßstab 1:300. Grau markiert sind die hier behandelten Gräber 601 bis 900. Zur leichteren Auffindung einzelner Gräber ist die Fläche mit einem Gitternetz versehen (entsprechend 10 × 10 m Quadraten in Anlehnung an das Gauß-Krüger-Koordinatensystem); die jeweiligen Gitternetzkoordinaten sind in der angefügten Tabelle verzeichnet.

### Abkürzungen

#### Allgemein:

anthr.	anthropologisch
Au	Gold
Ag	Silber
B	Breite
Cu	Kupfer
Dm	Durchmesser
ehem.	ehemals, ehemalig
evtl.	eventuell
Fe	Eisen
Gew.	Gewicht
grW	größte Weite
H	Höhe
L	Länge
li.	links
IW	lichte Weite (bei Schnallenbügeln)

N, S, O, W	Norden, Süden, Osten, Westen
re.	rechts
St	Stärke
teilw.	teilweise

#### Bei Organikbeschreibungen:

AS	Außenseite (AS Str)
FdDr	Fadendrehung
FdSt	Fadenstärke
FdSys	Fadensystem
GwD	Gewebedichte
IS	Innenseite
n. b.	nicht bestimmbar
Obj.	Objekt
OS	Oberseite (OS Str)
RS	Rückseite (RS Str)
S1/2	Seite 1/2
Str	Stratigrafie
unbest.	unbestimmt
US	Unterseite (US Str)
VS	Vorderseite (VS Str)

#### Bei Perlenbeschreibungen:

C	Farbe
DmL	Fadenlochdurchmesser
F	Form
M	Material
T	Herstellungstechnik

#### Bei Münzen:

Die Beschreibungen der römischen Münzen mit Angaben zum Abnutzungsgrad (A) und zur Korrosionsstufe (K) richten sich nach: Bulletin IFS ITMS IRMS 2, 1995, Supplement, dort besonders Seite 8–12.

# GRÄBER 601 BIS 900

## Grab 601

Fundbuch-Nr. 679, Befund 640

Abb. 601-1

Erdgrab mit Steinen, W–O. Planum 2: Ovale Grabgrube mit humoser Lehm-Steine-Verfüllung. Profil 1: Planum 1 bis Bestattungsniveau 25 cm; annähernd senkrechte Grabgrubenwände; annähernd waagrechte Grabgrubensohle. Im östl. Grabgrubenrandbereich 2 Steine. Keine erkennbare Störung. L 87 cm, B 40 cm, T 25 cm (505,23 m ü. NN).

## Bestattung

Geschlecht anthr.: weiblich???. Alter anthr.: 1–2

Skelett fragmentiert. Gestreckte Rückenlage, W–O; Beine parallel.

## Objekte

**1** Kamm. Bein. Dreilagenkamm, wohl zweireihig. Geringe Reste. L 110 mm, B 50 mm (gem. Grabzeichnung). Neben re. Oberschenkel; diagonal SW–NO. – Ohne Abb.

## Grab 602

Fundbuch-Nr. 689, Befund 621

Abb. 602-1

Erdgrab mit Sargresten, W–O. Planum 2: Wohl langrechteckige Grabgrube mit lehmiger Verfüllung. Profil 1: Planum 1 bis Bestattungsniveau 75 cm; Grabgrubenwandung im S nach unten einziehend, im N nicht dokumentiert; waagrechte Grabgrubensohle unmittelbar unter Bestattungsniveau. Im Bereich der Bestattung dunkle, trapezförmige Verfärbung sowie einige Holzreste im Bein- und Fußbereich (Sarg?). Gestört/beraubt; Objekte und Knochen nur teilweise in situ. Grabgrube nicht komplett erfasst (Bemessung!). L 240 cm, B 110 cm, T 160 cm (504,09 m ü. NN).

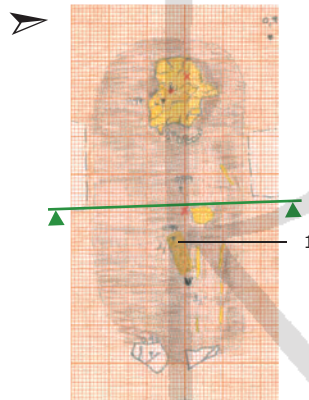
## Bestattung

Geschlecht anthr.: weiblich; Alter anthr.: 30–40

Skelett fragmentiert. Gestreckte Rückenlage, W–O; li. Knie nach innen, Füße mittig.

## Blockbergung

**9000** Messer (Abb. 602-2). Neben li. Oberschenkel. L 250 mm, B 110 mm, St 95 mm. – Schicht I (Abb. 602-3): In Planum 1 verläuft ein längliches, in drei Fragmente zerbrochenes Eisenobjekt (Messer?) von links oben nach rechts unten. Auf der linken Seite des hier stabförmigen Objektes (Griff?) befinden sich sieben runde Lamellen aus Eisen, in denen sich ein unbestimmbares organisches Material Obj. 4 Schicht A erhalten hat. Die rechte Seite des Objektes hat einen flachen, klingenförmigen Querschnitt und ist wohl nicht mehr vollständig erhalten. Die Schneide zeigt nach links unten. Rechts unterhalb



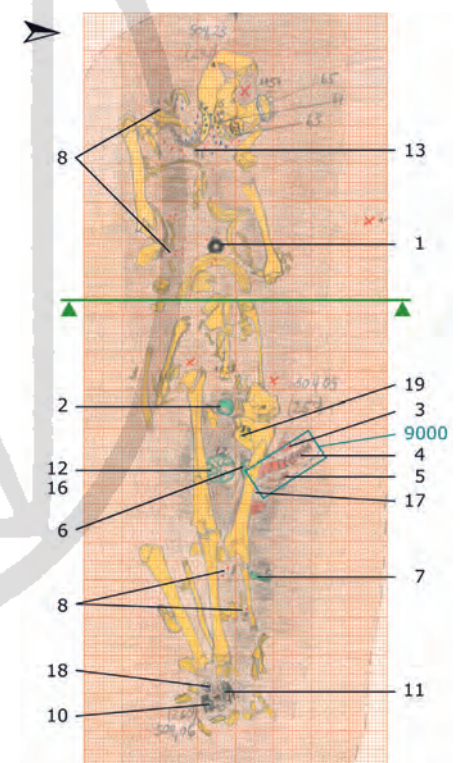
601-1 Grab 601, Planum 2.

des Objektes Obj. 4 befinden sich weitere Eisenfragmente Obj. 5.

## Objekte

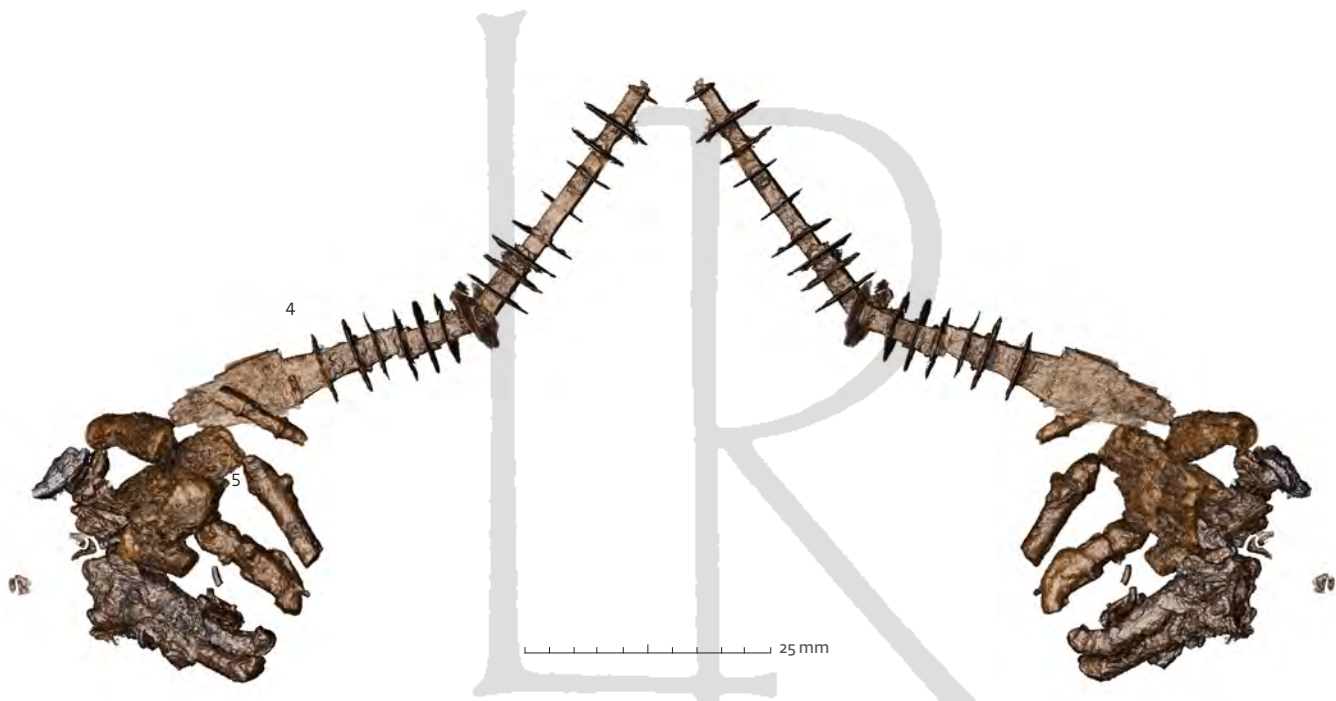
**8** Perlen. Glas, Amethyst, Bernstein. 69 Perlen. Schädel, Oberkörper, Unterkörper. – **11001** M Bernstein, C braun; Maße: Dm 4 mm, L 5,5 mm, DmL 0,5 mm. – **11002** M Bernstein, C braun, F mandelförmig; Maße: Dm 6,5 mm, L 5,5 mm, DmL 0,5 mm. – **11003** M Amethyst, C purpur, F mandelförmig; Maße: Dm 10,5 mm, L 11,5 mm, DmL 1,5–2 mm. – **11004** M Amethyst, C purpur, F mandelförmig; Maße: Dm 13,5 mm, L 9,5 mm, DmL 1 mm. – **11005** M Amethyst, C purpur, F mandelförmig; Maße: Dm 12 mm, L 8 mm, DmL 1,5 mm. – **11006** M Glas schwach transluzid, C weiß, F ellipsoid, T gedreht; Maße: Dm 9,5 mm, L 7 mm, DmL 4–5 mm. – **11007** M Glas schwach transluzid, C weiß, F ellipsoid, T gedreht; Maße: Dm 9,5 mm, L 8 mm, DmL 3,5 mm. – **11008** M Glas schwach transluzid, C weiß, F ellipsoid, T gedreht; Maße: Dm 9 mm, L 7,5 mm, DmL 3 mm. – **11009** M Kaolin/Meerscham, C weiß, F zylindrisch; Maße: Dm 10 mm, L 7,5 mm, DmL 4,5 mm. – **11010** M Kaolin/Meerscham, C weiß, F zylindrisch; Maße: Dm 10,5 mm, L 7 mm, DmL 3 mm. – **11011** wenige Fragmente; M Glas opak, C gelb. – **11012** wenige Fragmente; M Glas opak, C gelb. – **11013** wenige Fragmente; M Glas opak, C gelb. – **11014** fragmentiert; M Glas opak, C gelb, F ellipsoid, T gedreht; Maße: Dm 3 mm, L 1,5 mm, DmL 2 mm. – **11015** M Glas opak, C gelb, F ellipsoid, T gedreht; Maße: Dm 3 mm, L 2 mm, DmL 2 mm. – **11016** M Glas opak, C gelb, F ellipsoid, T gedreht; Maße: Dm 3 mm, L 2 mm, DmL 1,5 mm. – **11017** M Glas opak, C gelb, F ellipsoid, T gedreht; Maße: Dm 3 mm, L 2,5 mm, DmL 0,5–1 mm. – **11018** M Glas opak, C gelb, F ellipsoid, T gedreht; Maße: Dm 3,5 mm, L 2,5 mm, DmL 1–1,5 mm. – **11019** M Glas opak, C gelb, F ellipsoid, T gedreht; Maße:

Dm 5 mm, L 3 mm, DmL 3–3,5 mm. – **11020** M Glas opak, C gelb, F ellipsoid, T gedreht; Maße: Dm 3 mm, L 2 mm, DmL 0,5–1,5 mm. – **11021** M Glas opak, C gelb, F ellipsoid, T gedreht; Maße: Dm 3 mm, L 2,5 mm, DmL 0,5–1 mm. – **11022** M Glas opak, C gelb, F ellipsoid, T gedreht; Maße: Dm 3 mm, L 2,5 mm, DmL 0,5 mm. – **11023** M Glas opak, C gelb, F ellipsoid, T gedreht; Maße: Dm 3 mm, L 2 mm, DmL 0,5–1 mm. – **11024** M Glas opak, C gelb, F ellipsoid, T gedreht; Maße: Dm 2,5 mm, L 1,5 mm, DmL 1–1,5 mm. – **11025** M Glas opak, C gelb, F ellipsoid, T gedreht; Maße: Dm 3 mm, L 2,5 mm, DmL 0,5–1 mm. – **11026** M Glas opak, C gelb, F ellipsoid, T gedreht; Maße: Dm 3 mm, L 2,5 mm, DmL 1–1,5 mm. – **11027** M Glas opak, C gelb, F ellipsoid, T gedreht; Maße: Dm 3 mm, L 2 mm, DmL 1 mm. – **11028** M Glas opak, C gelb, F ellipsoid, T gedreht; Maße: Dm 3,5 mm, L 2,5 mm, DmL 0,5–1 mm. – **11029** M Glas opak, C gelb, F ellipsoid, T gedreht; Maße: Dm 3,5 mm, L 1,5 mm, DmL 2,5 mm. – **11030** M Glas opak, C gelb, F ellipsoid, T gedreht; Maße: Dm 4 mm, L 2,5 mm, DmL 3,5–4 mm. – **11031** M Glas opak, C olivgrün, F ellipsoid, T gedreht; Maße: Dm 5 mm, L 2,5 mm, DmL 2,5 mm. – **11032** M Glas opak, C gelb, F ellipsoid, T gedreht; Maße: Dm 4,5 mm, L 3,5 mm, DmL 2,5–3 mm. – **11033** M Glas opak, C gelb, F ellipsoid, T gedreht; Maße:



602-1 Grab 602, Planum 2.





602-2 Grab 602, Blockbergung 9000: Übersicht.

Dm 7,5 mm, L 5 mm, DmL 2,5–3 mm. – 11034 M Glas opak, C gelb, F ellipsoid, T gedreht; Maße: Dm 7,5 mm, L 4,5 mm, DmL 2,5 mm. – 11035 M Glas opak, C gelb, F ellipsoid, T gedreht; Maße: Dm 7 mm, L 3,5 mm, DmL 2,5–3,5 mm. – 11036 M Glas opak, C gelb, F ellipsoid, T gedreht; Maße: Dm 7,5 mm, L 4 mm, DmL 2–3 mm. – 11037 M Glas opak, C gelb, F ellipsoid, T gedreht; Maße: Dm 6,5 mm, L 5 mm, DmL 1,5–3 mm. – 11038 M Glas opak, C orange, F ellipsoid, T gedreht; Maße: Dm 8,5 mm, L 5,5 mm, DmL 3,5 mm. – 11039 wenige Fragmente; M Glas opak, C braun, T gezogen. – 11040 M Glas opak, C braun, F ellipsoid, T gedreht; Maße: Dm 7 mm, L 5 mm, DmL 2–2,5 mm. – 11041 M Glas opak, C braun, F ellipsoid, T gedreht; Maße: Dm 7 mm, L 4 mm, DmL 1,5–2,5 mm. – 11042 M Glas opak, C braun, F ellipsoid, T gedreht; Maße: Dm 7,5 mm, L 4 mm, DmL 2–2,5 mm. – 11043 M Glas opak, C braun, F ellipsoid, T gedreht; Maße: Dm 7,5 mm, L 4,5 mm, DmL 1–2,5 mm. – 11044 M Glas opak, C braun, F ellipsoid, T gedreht; Maße: Dm 7,5 mm, L 4 mm, DmL 2–2,5 mm. – 11045 M Glas opak, C braun, F tonnenförmig, T gedreht; Maße: Dm 8,5 mm, L 6,5 mm, DmL 2,5–3 mm. – 11046 M Glas opak, C braun, F doppelkörnisch, T gedreht; Maße: Dm 9 mm, L 6,5 mm, DmL 3–3,5 mm. – 11047 M Glas opak, C braun, F tonnenförmig, T gedreht; Maße: Dm 8 mm, L 7 mm, DmL 3,5–4,5 mm. – 11048 M Glas opak, C braun, F zylindrisch, T gezogen; Maße: Dm 7 mm, L 4,5 mm, DmL 3,5–4 mm. – 11049 M Glas opak, C braun, F quaderförmig, T gezogen; Maße: Dm 9 mm, L 6 mm, DmL 4–4,5 mm. – 11050 M Glas opak, C braun, F ellipsoid, T gedreht; Maße: Dm 4,5 mm, L 2,5 mm, DmL 3 mm. –

11051 M Glas transluzid, C klar, F tonnenförmig, T überfangen; Maße: Dm 4,5 mm, L 5,5 mm, DmL 0,5 mm. – 11052 M Glas transluzid, C klar, F ellipsoid, T überfangen; Maße: Dm 4,5 mm, L 3 mm, DmL 1 mm. – 11053 fragmentiert; M Glas transluzid, C klar, F ellipsoid, T überfangen; Maße: Dm 3,5 mm, DmL 1 mm. – 11054 M Glas transluzid, C klar, F tonnenförmig, T überfangen; Maße: Dm 4 mm, L 5 mm, DmL 1,5–2 mm. – 11055 M Glas transluzid, C klar (gelblich/grünlich), F tonnenförmig, T überfangen; Maße: Dm 4 mm, L 5,5 mm, DmL 0,5 mm. – 11056 M Glas transluzid, C klar (gelblich/grünlich), F tonnenförmig, T überfangen; Maße: Dm 4,5 mm, L 5,5 mm, DmL 1 mm. – 11057 M Glas schwach transluzid, C grünblau, F zylindrisch, T gezogen; Maße: Dm 2 mm, L 2 mm, DmL 0,5 mm. – 11058 M Glas schwach transluzid, C grünblau, F quaderförmig, T gedreht; Maße: Dm 4,5 mm, L 4,5 mm, DmL 1,5–2 mm. – 11059 M Glas schwach transluzid, C grünblau, F quaderförmig, T gedreht; Maße: Dm 5,5 mm, L 6 mm, DmL 1,5–3,5 mm. – 11060 M Glas schwach transluzid, C grünblau, F quaderförmig, T gedreht; Maße: Dm 5,5 mm, L 6 mm, DmL 1,5–2,5 mm. – 11061 M Glas schwach transluzid, C grünblau, F ellipsoid, T gezogen; Maße: Dm 5 mm, L 3,5 mm, DmL 0,5 mm. – 11062 M Glas schwach transluzid, C grünblau, F ellipsoid, T gezogen; Maße: Dm 5 mm, L 3,5 mm, DmL 0,5 mm. – 11063 M Glas schwach transluzid, C grünblau, F ellipsoid, T gezogen; Maße: Dm 4,5 mm, L 4 mm, DmL 0,5–1 mm. – 11064 M Glas schwach transluzid, C grünblau, F ellipsoid, T gezogen; Maße: Dm 4,5 mm, L 3,5 mm, DmL 0,5 mm. – 11065 M Glas schwach trans-

luzid, C grünblau, F ellipsoid, T gezogen; Maße: Dm 5 mm, L 3 mm, DmL 1 mm. – 11066 M Glas schwach transluzid, C grünblau, F ellipsoid, T gezogen; Maße: Dm 4,5 mm, L 3 mm, DmL 1,5–2 mm. – 11067 M Glas schwach transluzid, C grünblau, F zylindrisch, T gedreht; Maße: Dm 9,5 mm, L 6,5 mm, DmL 3,5–4 mm. – 11068 M Glas schwach transluzid, C grünblau, F zylindrisch, T gedreht; Maße: Dm 8,5 mm, L 5,5 mm, DmL 3,5 mm. – 11069 M Eisenkonkretion, C braun, F zylindrisch; Maße: Dm 6,5 mm, L 5,5 mm, DmL 0,5–1,5 mm. 13 Perle. Amethyst. Brustbereich mittig. – Ohne Abb. 19 Fingerring. Ag. Bandförmige, zu runder Zierfläche verbreiterte Ringschiene, geschlossen. Filigranverzierung (Ag): auf Zierfläche 2 Schichten von je 7 × 3 Granulationskügelchen in dreipassförmiger Anordnung im Wechsel mit 3 umlaufenden Ringen aus Kerbdraht; zuoberst gewölbte Blechhaube (Ag). Dm 20 mm, St 1 mm, Dm Zierplatte 11,5 mm, H Aufsatz 9 mm. Beckenbereich li. Unter Beckenknochen. 2 Gürtelschnalle. Buntmetall, organische Reste. Ovaler Bügel mit rundem Querschnitt, Dornachse abgesetzt. Dorn nicht erhalten. L 29 mm, B 42 mm, W Bügel 27 mm. Beckenbereich mittig. 10 Schnalle (Schuhriemen/Wadenbinde). Buntmetall. Ovaler Bügel mit geneigtem Querschnitt, Dornachse abgesetzt; Schildorn. L 11,5 mm, B 19 mm, W Bügel 12 mm, L Dorn 17,5 mm. Fußbereich mittig; Schau-seite unten. 11 Schnalle (Schuhriemen/Wadenbinde). Ag. Nierenförmiger Bügel mit geneigtem Querschnitt. Dorn fragmentiert. L 13 mm,

B 19 mm, W Bügel 11 mm. Fußbereich mittig; Schauseite unten.

#### ZUM GEHÄNGE GEHÖREND

Taf. 1

**3** Ring. Fe, Buntmetall. Rund mit bandförmigem Querschnitt. Dm 18 mm, B 8 mm, St 1,5 mm. Neben li. Bein.

**4** Griffplättchenmesser. Fe, organische Reste. Klingenform infolge Fragmentierung nicht bestimmbar; Griffangel schneidenständig. Auf Griffangel in regelmäßigen Abständen scheibenförmige Lamellen (wohl Abstandhalter zwischen organischen Bestandteilen des Griffs). Klinge fragmentiert. L 120 mm, B 15 mm. Neben li. Oberschenkel; Spitze zum Fußende re., Schneide zum Fußende.

**5** Fragmente. Fe. Länglich mit rundem Querschnitt. Größtes Fragment. L 42 mm, St 7 mm. Neben li. Oberschenkel.

**6** Ring. Buntmetall, organische Reste. Rundlich mit rundem Querschnitt. Dm 28 mm, St 3 mm. Oberschenkel li. Teilweise unter Femur.

**12** Zierscheibe. Buntmetall, organische Reste. Rund. Zwischen Zentralkreis und Außenrand 5 getreppte Gabeln. Beidseitig flächig Kreisaugenpunzen. Außenrand fragmentiert. Dm 80 mm, St 2 mm. Oberschenkel mittig/re. Unter Oberschenkelknochen.

#### SONSTIGES

Taf. 1

**1** Spinnwirtel. Keramik. Konisch; mittig durchlocht. Dm 36 mm, St 15,5 mm, Dm Durchlochung 7 mm. Bauchbereich mittig.

**7** Pinzette. Buntmetall. Bandförmige Schenkel mit verbreiterten, zu Greifern eingebogenen Enden. L 58 mm, B 16 mm, St 1 mm. Unterschenkel li., Greifer nach re.

**9001** Nagel. Fe. Ehem. wohl rundlicher, gewölbter Kopf; gekrümmter Schaft, vierkantig. Dm 10,5 mm, St 4 mm, L Schaft 20 mm. Grabgrube.

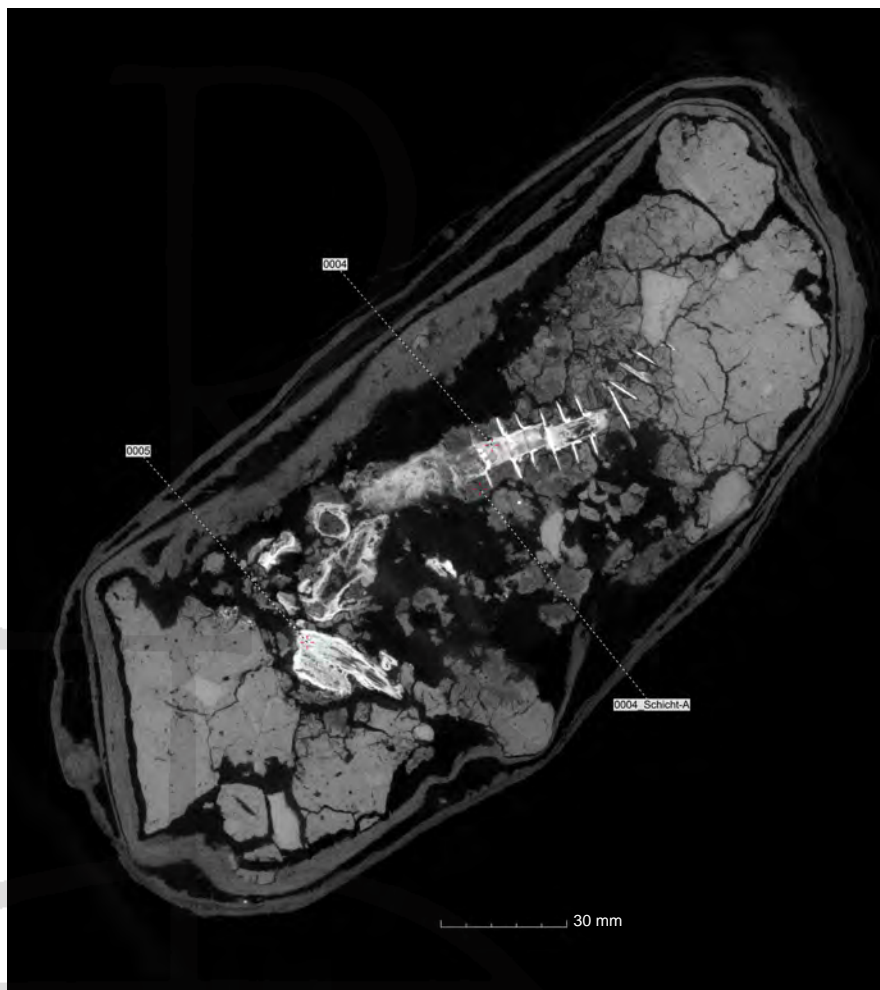
**9003** Fragment (Beschlagnahme?). Fe. Form nicht bestimmbar; einfach durchlocht. L 12 mm, B 10 mm, St 1,5 mm. In Grabgrubenverfüllung.

**9004** Fragmente. Buntmetall. Nicht bestimmbar. Größtes Fragment: L 8 mm, B 5 mm, St 1 mm. In Grabgrubenverfüllung.

**9005** Keramikfragment. Randscherbe. Rand ausbiegend mit gerundetem Abschluss. Gedreht; Oberfläche geglättet. Farbe innen/außen sepia, Bruch graubraun. Magerungsdichte gering bis mittel; Magerung Quarz, Schamott; Korngröße klein. WSt 3,5 mm. In Grabgrubenverfüllung.

#### Organische Schichten

**2** Schicht A (Str1): Organisches Material, n. b. Den Bügel zur Hälfte umschließend stark abgebaute, mehrschichtige organische Reste (A). Optische Bestimmung/Ansprache nicht möglich. In einigen Bereichen sind in der Korrosionsschicht Faserabdrücke zu erkennen. – Schicht B (AS Str2): Gewebe. Bindung n. b. Punktuell außen am Bügelrand Negativabdruck eines Gewebes (B). Das eine Fadensystem besteht aus z-gedrehten, das andere aus s-gedrehten Garnen. Die Bindung



602-3 Grab 602, Blockbergung 9000: Schicht 1.

ist aufgrund des schlechten Erhaltungszustandes nicht zu bestimmen. Fasermaterial: unbestimmt; Farbstoff: unbestimmt. FdSys 1: GwD n. b., FdSt n. b., FdDr z; FdSys 2: GwD n. b., FdSt n. b., FdDr s.

**4** Schicht A (S1/S2 Str1): Organisches Material, n. b. In den Zwischenräumen der Lamellen sehr stark abgebaute organische Reste (A). Optische Bestimmung/Ansprache nicht möglich.

**6** Schicht A (IS Str1): Organisches Material, n. b. Im Inneren des Ringes dickes Konglomerat eines nicht näher zu bestimmenden organischen Materials (A). – Schicht B (S1 Str2): Holz. Einseitig auf Schicht A punktuell mineralisiertes Holz (B).

**11** Schicht A (US Str1): Organisches Material, n. b. Auf der Unterseite punktuell sehr stark abgebaute organische Reste (A). Optische Bestimmung/Ansprache nicht möglich.

**12** Schicht A (S1 Str1): Organisches Material, n. b. Flächig sehr stark abgebaute organische Reste (A). Optische Bestimmung/Ansprache nicht möglich.

**9003** Schicht A (IS Str1): Organisches Material, n. b. In der Durchlochung punktuell sehr stark abgebautes organisches Material (A). Optische Bestimmung/Ansprache nicht möglich.

**9004** Schicht A (separat vorliegend): Mineralisiertes organisches Material (A). Optische Bestimmung/Ansprache nicht möglich.

#### Grab 603

Fundbuch-Nr. 681, Befund 610

Abb. 603-1

Erdgrab, W–O. Planum 2: Rechteckige Grabgrube mit humoser, toniger Verfüllung. Profil 1: Planum 1 bis Bestattungsniveau 110 cm; annähernd senkrechte Grabgrubenwandungen; annähernd waagrechte Grabgrubensohle 3 cm unter Bestattungsniveau. Gestört/beraubt; Objekte und Knochen nur teilweise in situ. L 205 cm, B 90 cm, T 0 cm (503,87 m ü. NN).

#### Bestattung

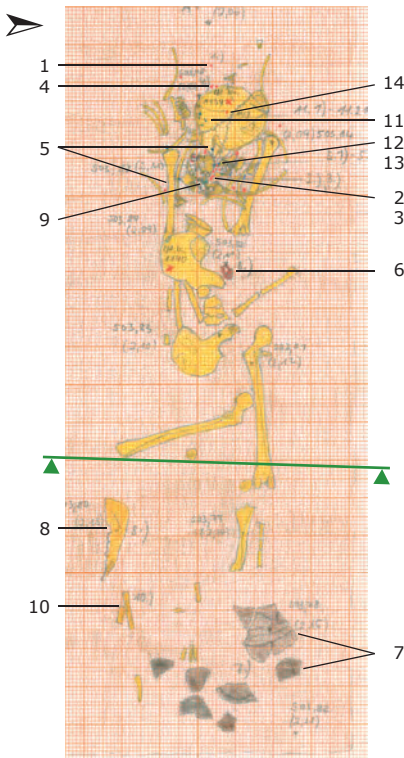
Geschlecht anthr.: weiblich; Alter anthr.: 30–40  
Skelett fragmentiert. Gestreckte Rückenlage, W–O.

#### Objekte

Taf. 2 A

**9** Fibelfragment. Buntmetall, Au. Spirale von einer wohl geraubten Fibel. L 13 mm, B 13 mm, St 1,5 mm. Brustbereich mittig.





603-1 Grab 603, Planum 2.

**1** Perle. Bernstein. Kopfbende. M Bernstein, C braun; Maße: Dm 6,5 mm, L 7,5 mm, DmL 2,5–3 mm.

**2** Perle. Bernstein. Brustbereich. M Bernstein, C braun; Maße: Dm 7 mm, L 8 mm, DmL 2 mm.

**3** Perle. Bernstein. Brustbereich. Fragmentiert; M Bernstein, C braun; Maße: Dm 5 mm, L 6 mm, DmL 3 mm.

**4** Perle. Amethyst. Schädel. M Amethyst, C purpur, F mandelförmig; Maße: Dm 8,5 mm, L 5 mm, DmL 1 mm.

**5** Perlen. Glas. 14 Perlen. Hals, Oberkörper. – *11001* M Glas transluzid, C klar, F ellipsoid, T überfangen; Maße: Dm 4 mm, L 3 mm, DmL 0,5 mm. – *11002* M Glas opak, C gelb, F ellipsoid, T gedreht; Maße: Dm 4 mm, L 2,5 mm, DmL 3 mm. – *11003* M Glas transluzid, C klar, F kugelig/ellipsoid segmentiert/Reihenperle, T überfangen; Maße: Dm 3,5 mm, L 6,5 mm, DmL 0,5 mm. – *11004* fragmentiert; M Glas opak, C schwarz, F ellipsoid, T gedreht; Maße: Dm 4 mm, L 2,5 mm, DmL 2 mm. – *11005* M Glas opak, C schwarz, F ellipsoid, T gedreht; Maße: Dm 3,5 mm, L 2,5 mm, DmL 1–1,5 mm. – *11006* M Glas transluzid, C klar, F zylindrisch, T gezogen; Maße: Dm 3,5 mm, L 3,5 mm, DmL 0,5 mm. – *11007* M Glas transluzid, C klar, F kugelig/ellipsoid segmentiert/Reihenperle, T überfangen; Maße: Dm 4 mm, L 7 mm, DmL 0,5–1 mm. – *11008* M Glas opak, C gelb, F ellipsoid, T gedreht; Maße: Dm 3,5 mm, L 2 mm, DmL 1,5–2 mm. – *11009* M Glas opak, C braun, F ellipsoid, T gedreht; Maße: Dm 7,5 mm, L 5,5 mm, DmL 1,5–2,5 mm; Muster:

*Schicht 1* umlaufendes Wellenband, gelb, eingeschmolzen appliziert, quer zur Lochachse (1x); *Schicht 1* umlaufendes Wellenband, gelb, eingeschmolzen appliziert, gegenläufig zu 1 (1x). – *11010* M Glas opak, C gelb, F ellipsoid, T gedreht; Maße: Dm 6,5 mm, L 4 mm, DmL 1,5–2 mm. – *11011* M Glas opak, C braun, F ellipsoid, T gedreht; Maße: Dm 6 mm, L 3,5 mm, DmL 1–2 mm. – *11012* M Glas transluzid, C blau, F ellipsoid, T gedreht; Maße: Dm 9,5 mm, L 6,5 mm, DmL 3–3,5 mm. – *11013* M Glas opak, C braun, F ellipsoid, T gedreht; Maße: Dm 6 mm, L 4 mm, DmL 3–3,5 mm. – *11014* M Glas opak, C gelb, F ellipsoid, T gedreht; Maße: Dm 7,5 mm, L 4 mm, DmL 2–2,5 mm.

**11** Perlen. Glas. 22 Perlen. Schädel. – *11015* M Glas opak, C gelb, F ellipsoid, T gedreht; Maße: Dm 7 mm, L 3,5 mm, DmL 2–2,5 mm. – *11016* M Glas opak, C weiß, F prismatisch, T gedreht; Maße: Dm 7,5 mm, L 10,5 mm, DmL 2–3 mm. – *11017* M Glas schwach transluzid, C grünblau, F ellipsoid, T gezogen; Maße: Dm 4,5 mm, L 3 mm, DmL 0,5 mm. – *11018* M Glas schwach transluzid, C grünblau, F ellipsoid, T gezogen; Maße: Dm 5 mm, L 3 mm, DmL 1–1,5 mm. – *11019* M Glas schwach transluzid, C grünblau, F zylindrisch, T gezogen; Maße: Dm 4 mm, L 3 mm, DmL 1–1,5 mm. – *11020* fragmentiert; M Glas schwach transluzid, C weiß, F tonnenförmig, T gedreht; Maße: Dm 8,5 mm, L 11,5 mm, DmL 3,5–4 mm. – *11021* M Glas opak, C gelb, F ellipsoid, T gedreht; Maße: Dm 6,5 mm, L 4,5 mm, DmL 2–3 mm. – *11022* M Glas opak, C gelb, F ellipsoid, T gedreht; Maße: Dm 6 mm, L 4 mm, DmL 1,5–2 mm. – *11023* M Glas opak, C gelb, F ellipsoid, T gedreht; Maße: Dm 5 mm, L 4,5 mm, DmL 2,5–3 mm. – *11024* M Glas opak, C braun, F zylindrisch, T gezogen; Maße: Dm 3,5 mm, L 7 mm, DmL 1–1,5 mm. – *11025* M Glas opak, C gelb, F ellipsoid, T gedreht; Maße: Dm 3,5 mm, L 3 mm, DmL 2,5–3 mm. – *11026* M Glas transluzid, C klar, F kugelig/ellipsoid segmentiert/Reihenperle, T überfangen; Maße: Dm 3,5 mm, L 9,5 mm, DmL 1,5 mm. – *11027* M Glas transluzid, C klar, F kugelig/ellipsoid segmentiert/Reihenperle, T überfangen; Maße: Dm 3,5 mm, L 9,5 mm, DmL 1 mm. – *11028* M Glas schwach transluzid, C grünblau, F zylindrisch, T gezogen; Maße: Dm 3 mm, L 2,5 mm, DmL 0,5–1 mm. – *11029* fragmentiert; M Glas transluzid, C klar, F ellipsoid, T überfangen; Maße: Dm 3 mm, L 3,5 mm, DmL 0,5 mm. – *11030* M Glas opak, C braun, F ellipsoid, T gedreht; Maße: Dm 6,5 mm, L 6 mm, DmL 2–2,5 mm; Muster: *Schicht 1* umlaufendes Wellenband, gelb, eingeschmolzen appliziert, quer zur Lochachse (1x); *Schicht 2* umlaufendes Wellenband, gelb, eingeschmolzen appliziert, gegenläufig zu 1 (1x). – *11031* M Cu-Legierung, C grünblau, F zylindrisch; Maße: Dm 3,5 mm, L 3,5 mm, DmL 1,5 mm. – *11032* M Glas opak, C weiß, F ellipsoid, T gedreht; Maße: Dm 7 mm, L 4 mm, DmL 2–2,5 mm; Muster: *Schicht 1* umlaufendes Wellenband, blau, aufgeschmolzen erhaben appliziert, quer zur Lochachse (1x); *Schicht 2* umlaufendes Wel-

lenband, blau, aufgeschmolzen erhaben appliziert, gegenläufig zu 1 (1x). – *11033* M Glas opak, C braun, F zylindrisch, T gezogen; Maße: Dm 3 mm, L 7 mm, DmL 0,5 mm. – *11034* M Glas schwach transluzid, C grünblau, F ellipsoid, T gezogen; Maße: Dm 4 mm, L 3 mm, DmL 0,5 mm. – *11035* M Glas opak, C braun, F ellipsoid, T gedreht; Maße: Dm 6,5 mm, L 4,5 mm, DmL 2–2,5 mm. – *11036* M Glas opak, C braun, F ellipsoid, T gedreht; Maße: Dm 7 mm, L 6 mm, DmL 2,5–3 mm; Muster: *Schicht 1* Spiralfaden, gelb, aufgeschmolzen erhaben appliziert, quer zur Lochachse (1x).

**12** Perle. Bernstein. Hals. Unter Unterkieferknochen. M Bernstein, C braun, F dreieckig; Maße: Dm 6,5 mm, L 8 mm, DmL 2,5 mm.

**13** Perle. Bernstein. Schädel. M Bernstein, C braun, F dreieckig; Maße: Dm 6 mm, L 6 mm, DmL 1,5–2 mm.

**14** Perlen. Glas. 3 Perlen. Unter Schädelknochen. – *11037* M Glas transluzid, C klar, F ellipsoid, T überfangen; Maße: Dm 4 mm, L 3 mm, DmL 0,5–1 mm. – *11038* M Bernstein, C braun, F mandelförmig; Maße: Dm 5 mm, L 6 mm, DmL 2 mm. – *11039* fragmentiert; M Bernstein, C braun; Maße: DmL 1 mm.

**9000** Perle. Bernstein. In Grabgrubenverfüllung. Fragmentiert; M Bernstein, C braun; Maße: Dm 8,5 mm, L 4 mm, DmL 2 mm.

**6** Gürtelschnalle. Fe. Rundlich-ovaler Bügel mit flach vierkantigem Querschnitt; bandförmiger Dorn. Auf Schauseite des Bügels einseitig Schrägrillen. L 26 mm, B 36 mm, W Bügel 26,5 mm, L Dorn 31 mm. Bauchbereich mittig; Schauseite oben; Dorn nach li.

**7** Knickwandtopf. Keramik. Doppelkonisch; Rand ausbiegend, verdickt mit spitz gerundetem Abschluss; Standboden eingewölbt. Gedreht; Oberfläche geglättet. Auf Oberwand treppenartig durch Grate abgesetzt 3 Reihen Stempel: 1x X-förmig mit Linien und zentralem Punkt, 2x oval mit Blattmuster; am Hals umlaufender Grat. Farbe innen/außen fleckig sepia bis graubraun, Bruch sämisch. Magerungsdichte gering; Magerung Kalk, Schamott; Korngröße mittel. WSt 5 mm, H 141 mm, Dm Mündung 110 mm. Fußende.

**8** Tierknochen/Fleischbeigabe. Hauschwein (Pd4+, männlich?). Mandibula, ganzer Knochen. Neben re. Bein.

**10** Tierknochen/Fleischbeigabe. Rind. Costa, sehr stark fragmentiert. Neben re. Unterschenkel.

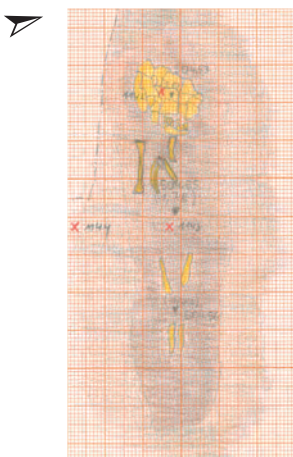
### Grab 604

Fundbuch-Nr. 682, Befund 642  
Abb. 604-1

Erdgrab ohne erkennbare Einbauten, W–O. Planum 2: Langovale, schmale Grabgrube. Keine erkennbare Störung. L 105 cm, B 30 cm, T 110 cm (504,55 m ü. NN).

### Bestattung

Geschlecht anthr.: männlich???; Alter anthr.: 3–5



604-1 Grab 604, Planum 2.

Skelett fragmentiert. Gestreckte Rückenlage, W–O; Gesicht nach li., Unterschenkel zusammen.

### Grab 605

Fundbuch-Nr. 685, Befund 631

Abb. 605-1

Erdgrab mit Holzresten und Steinen, W–O. Planum 2: Unregelmäßig rechteckige Grabgrube mit humoser Lehm-Steine-Verfüllung. Profil 1: Planum 1 bis Bestattungsniveau 60 cm; annähernd senkrechte Grabgrubenwandungen; muldenförmige Grabgrubensohle. Im Bereich der Bestattung auf Grabgrubensohle dunkle, rechteckige Verfärbung (35 × 135 cm): eventuell Reste eines Totenbretts. Im Randbereich der Grabgrube vereinzelt Steine. Keine erkennbare Störung. L 130 cm, B 62 cm, T 60 cm (504,2 m ü. NN).

### Bestattung

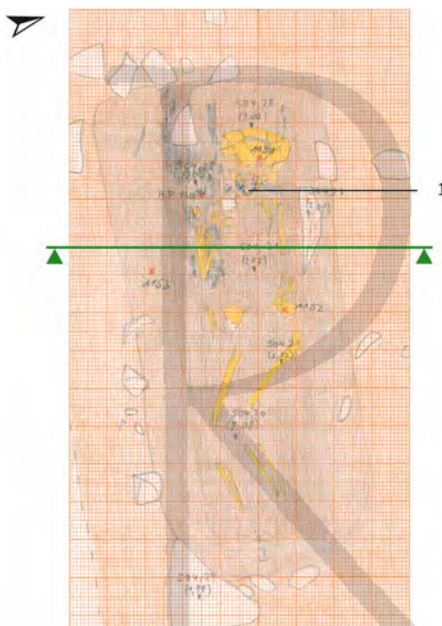
Geschlecht anthr.: weiblich??; Alter anthr.: 7–9

Skelett fragmentiert. Gestreckte Rückenlage, W–O; li. Unterarm angewinkelt, Knie nach re.

### Objekte

Taf. 2 B

**1** Perlen. Glas. Perlenkette mit 23 Perlen. Schädel. – *11001* M Glas schwach transluzid, C weiß, F ellipsoid, T gedreht; Maße: Dm 7,5 mm, L 4 mm, DmL 3–3,5 mm. – *11002* M Glas transluzid, C klar, F ellipsoid, T überfangen; Maße: Dm 4 mm, L 3,5 mm, DmL 0,5 mm. – *11003* M Glas schwach transluzid, C grünblau, F ellipsoid, T gezogen; Maße: Dm 4 mm, L 3 mm, DmL 1,5–2 mm. – *11004* fragmentiert; M Glas schwach transluzid, C grünblau, F ellipsoid, T gezogen; Maße: Dm 4,5 mm, L 3 mm, DmL 1 mm. – *11005* M Glas schwach transluzid, C grünblau, F ellipsoid, T gezogen; Maße: Dm 4,5 mm, L 3 mm, DmL 1–1,5 mm. – *11006* M Glas schwach transluzid, C grünblau, F zylindrisch, T gezogen; Maße: Dm 4 mm, L 3 mm, DmL 1 mm. – *11007* M Glas schwach transluzid, C grünblau, F zylindrisch, T gezogen; Maße: Dm 4 mm, L 3 mm, DmL 1,5 mm. –



605-1 Grab 605, Planum 2.

*11008* M Glas schwach transluzid, C grünblau, F zylindrisch, T gezogen; Maße: Dm 4 mm, L 3 mm, DmL 1–1,5 mm. – *11009* M Glas schwach transluzid, C grünblau, F zylindrisch, T gezogen; Maße: Dm 4 mm, L 2,5 mm, DmL 1 mm. – *11011* M Glas schwach transluzid, C grünblau, F zylindrisch, T gezogen; Maße: Dm 3,5 mm, L 3 mm, DmL 0,5–1 mm. – *11012* M Glas schwach transluzid, C grünblau, F zylindrisch, T gezogen; Maße: Dm 4 mm, L 2,5 mm, DmL 1 mm. – *11013* M Glas schwach transluzid, C grünblau, F zylindrisch, T gezogen; Maße: Dm 4 mm, L 2,5 mm, DmL 1,5 mm. – *11014* M Glas schwach transluzid, C grünblau, F zylindrisch, T gezogen; Maße: Dm 3,5 mm, L 2,5 mm, DmL 1–1,5 mm. – *11015* M Glas schwach transluzid, C grünblau, F zylindrisch, T gezogen; Maße: Dm 3,5 mm, L 3 mm, DmL 0,5–1 mm. – *11016* M Glas schwach transluzid, C grünblau, F zylindrisch, T gezogen; Maße: Dm 3 mm, L 3 mm, DmL 1 mm. – *11017* M Glas schwach transluzid, C grünblau, F ellipsoid, T gezogen; Maße: Dm 4 mm, L 2,5 mm, DmL 2 mm. – *11018* M Glas schwach transluzid, C grünblau, F ellipsoid, T gezogen; Maße: Dm 4,5 mm, L 3 mm, DmL 1–1,5 mm. – *11019* M Glas schwach transluzid, C grünblau, F zylindrisch, T gezogen; Maße: Dm 4 mm, L 2,5 mm, DmL 0,5–1 mm. – *11020* M Glas schwach transluzid, C grünblau, F zylindrisch, T gezogen; Maße: Dm 4 mm, L 3 mm, DmL 1–1,5 mm. – *11021* M Glas schwach transluzid, C grünblau, F ellipsoid, T gezogen; Maße: Dm 3,5 mm, L 3 mm, DmL 0,5 mm. – *11022* M Glas transluzid, C blau, F deutlich asymmetrisch konisch, T gedreht; Maße: Dm 7 mm, L 6 mm, DmL 1–2,5 mm. – *11023* fragmentiert;

M Glas transluzid, C mehrfarbig, F zylindrisch, T Millefiori; Maße: Dm 8 mm, DmL 3 mm; Muster: *Schicht 1* Koch Typ M46.

**9000** Keramikfragment. Wandscherbe. Gedreht; Oberfläche geglättet. Farbe innen/außen/Bruch dunkelchrom. Magerungsdichte gering; Magerung Quarz, Glimmer; Korngröße mittel. WSt 4 mm. In Grabgrubenverfüllung.

### Grab 606

Fundbuch-Nr. 686, Befund 624

Abb. 606-1

Erdgrab mit Holzresten, W–O. Planum 2: Unregelmäßig langrechteckige Grabgrube. Profil 1: Planum 1 bis Bestattungsniveau 135 cm; nach unten einziehende Grabgrubenwandungen; muldenförmige Grabgrubensohle 4 cm unter Bestattungsniveau. Holzreste im Oberkörperbereich. Keine erkennbare Störung. L 185 cm, B 50 cm, T 180 cm (504,14 m ü. NN).

### Bestattung

Geschlecht anthr.: weiblich?; Alter arch.: 12–15

Skelett fragmentiert. Gestreckte Rückenlage, W–O; Unterschenkel zusammen.

### Blockbergung

**9000** Gehänge (Abb. 606-2). Oberschenkel mittig/li. L 310 mm, B 165 mm, St 80 mm. – Schicht 1 (Abb. 606-3): In Planum 1 befindet sich rechts oben ein fragmentarisch vorliegendes achtförmiges Kettenglied Obj. 41 aus Eisen, welches von rechts oben nach links unten verläuft. In der rechten Schlaufe des Kettengliedes Obj. 41 befindet sich ein weiteres achtförmiges Kettenglied Obj. 9003 aus Eisen, das gerade nach unten ausgerichtet ist. Rechts unterhalb der Kettenglieder Obj. 41 und Obj. 9003 befindet sich der Eisenring Obj. 42. Stratigrafisch über dem Ring Obj. 42 befinden sich Fragmente eines weiteren Eisenringes Obj. 9004. Links des Ringes Obj. 42 und teilweise von diesem stratigrafisch überlagert befindet sich der Eisenring Obj. 9005. Unterhalb des Ringes Obj. 42 ist ein weiterer Eisenring Obj. 43 zu erkennen. – Schicht 2 (Abb. 606-4): In Planum 2 verläuft im oberen Bereich der Blockbergung gerade von oben nach unten eine Beinleiste mit einem Eisenniet, die Teil eines Beinkammes Obj. 9006 sein könnte. Darunter befindet sich ein Fragment des achtförmigen Kettengliedes Obj. 41, welches in Planum 1 bereits angesprochen wurde.

### Objekte

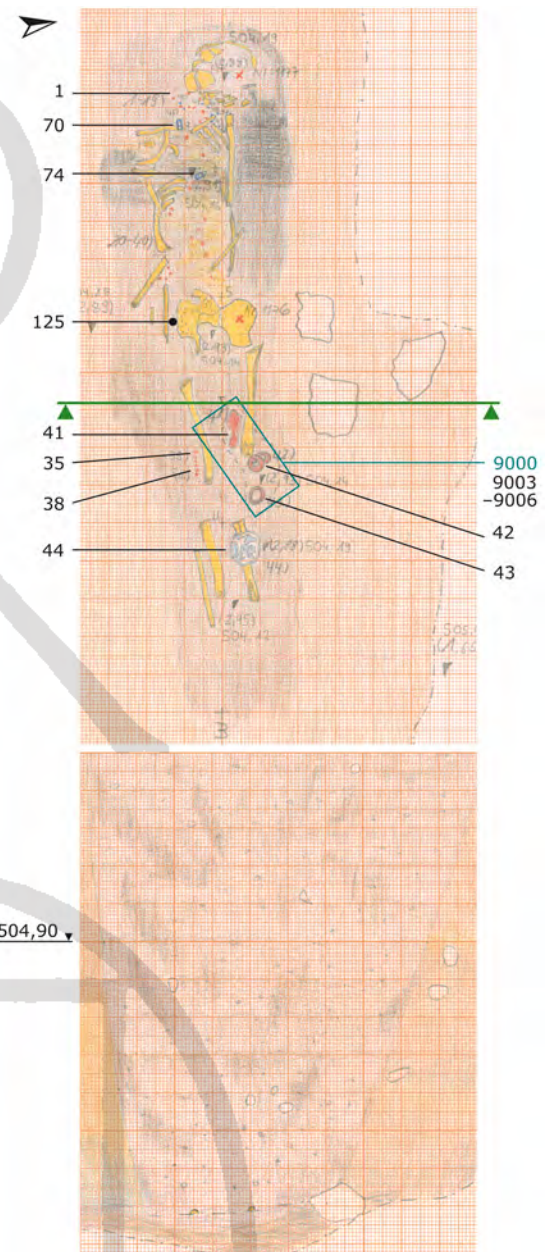
Taf. 2 C

**70** S-Fibel. Ag (mit Vergoldung). Durchbrochen. Tierköpfe mit geöffneter Schnauze, runder Augenpartie und Nackenschopf/Ohren. Um Augen und Körper gekerbte Grate, Körperfläche mit durchgehendem, grob gekerbtem Grat. Mittelständiges Achslager; Spirale/Nadel nicht erhalten. L 26,5 mm, B 21 mm, St 1,5 mm. Schulter/Schlüsselbein re.; Schauseite unten; diagonal SW–NO.



74 S-Fibel. Ag (mit Vergoldung und Niello). Schnabelbereich länglich durchbrochen; runde Augenpartie mit Niello. Körper in 7 Felder mit abwechselnd längs und quer verlaufenden Graten gegliedert. Mittelständiges Achslager; Spirale/Nadel nicht erhalten. L 26,5 mm, B 17 mm, St 1,5 mm. Brustbereich mittig; Schauseite unten; diagonal NW–SO. 1 Perlen. Glas, Bernstein. Perlenkette mit 180 Perlen. Oberkörper, Beckenbereich. – 11001 M Bernstein, C braun, F dreieckig; Maße: Dm 6,5 mm, L 7,5 mm, DmL 1,5–2 mm. – 11002 M Bernstein, C braun; Maße: Dm 12 mm, L 12,5 mm, DmL 2 mm. – 11003 M Bernstein, C braun; Maße: Dm 8 mm, L 8 mm, DmL 2 mm. – 11004 M Bernstein, C braun; Maße: Dm 10 mm, L 8 mm, DmL 2–2,5 mm. – 11005 M Bernstein, C braun; Maße: Dm 8 mm, L 8,5 mm, DmL 2 mm. – 11006 M Bernstein, C braun; Maße: Dm 9 mm, L 10 mm, DmL 2 mm. – 11007 M Bernstein, C braun; Maße: Dm 7,5 mm, L 9 mm, DmL 2 mm. – 11008 M Bernstein, C braun; Maße: Dm 9 mm, L 8,5 mm, DmL 2 mm. – 11009 M Bernstein, C braun; Maße: Dm 10 mm, L 11 mm, DmL 2,5 mm. – 11010 M Bernstein, C braun; Maße: Dm 9 mm, L 10 mm, DmL 2 mm. – 11011 M Bernstein, C braun; Maße: Dm 12,5 mm, L 13,5 mm, DmL 2,5–3 mm. – 11012 M Bernstein, C braun, F quaderförmig; Maße: Dm 9 mm, L 11 mm, DmL 2 mm. – 11013 M Bernstein, C braun; Maße: Dm 10,5 mm, L 13 mm, DmL 2–2,5 mm. – 11014 M Bernstein, C braun; Maße: Dm 9,5 mm, L 11,5 mm, DmL 2,5 mm. – 11015 M Bernstein, C braun; Maße: Dm 8 mm, L 7,5 mm, DmL 2 mm. – 11016 M Bernstein, C braun; Maße: Dm 8 mm, L 7 mm, DmL 2,5 mm. – 11017 M Bernstein, C braun; Maße: Dm 5,5 mm, L 6 mm, DmL 2 mm. – 11018 M Bernstein, C braun; Maße: Dm 12 mm, L 12 mm, DmL 3 mm. – 11019 M Bernstein, C braun; Maße: Dm 7 mm, L 7,5 mm, DmL 2 mm. – 11020 fragmentiert; M Glas opak, C mehrfarbig, T Millefiori; Muster: *Schicht 1* Millefiori 11021 M Glas opak, C gelb, F ellipsoid, T gedreht; Maße: Dm 7 mm, L 5 mm, DmL 2–2,5 mm. – 11022 M Glas transluzid, C blau, F ellipsoid, T gedreht; Maße: Dm 5,5 mm, L 2 mm, DmL 2,5 mm. – 11023 fragmentiert; M Glas opak, C gelb, F ellipsoid, T gedreht; Maße: Dm 6 mm, L 4 mm, DmL 3 mm. – 11024 M Glas opak, C gelb, F ellipsoid, T gedreht; Maße: Dm 6 mm, L 3,5 mm, DmL 2–2,5 mm. – 11025 fragmentiert; M Glas opak, C braun, F ellipsoid, T gedreht; Maße: Dm 7,5 mm, DmL 2,5 mm. – 11026 M Glas opak, C braun, F zylindrisch, T gedreht; Maße: Dm 9 mm, L 21 mm, DmL 2,5–4 mm; Muster: *Schicht 1* Spiralfaden, gelb, eingeschmolzen appliziert, quer zur Lochachse (1x); *Schicht 2* Punkt, gelb, eingeschmolzen appliziert, quer zur Lochachse (7x). – 11027 fragmentiert; M Glas opak, C mehrfarbig, T Millefiori; Muster: *Schicht 1* Koch Typ M41. – 11028 M Glas opak, C braun, F ellipsoid, T gedreht; Maße: Dm 6,5 mm, L 5 mm, DmL 3–3,5 mm. – 11029 M Glas transluzid, C blau, F polyedrisch, T gedreht; Maße: Dm 6 mm, L 6,5 mm,

DmL 2,5 mm. – 11030 M Glas transluzid, C klar (gelblich/grünlich), F ellipsoid, T gedreht; Maße: Dm 12,5 mm, L 7 mm, DmL 4–4,5 mm. – 11031 M Glas transluzid, C klar, F melonenförmig, T gedreht; Maße: Dm 11 mm, L 6,5 mm, DmL 4,5 mm. – 11033 M Glas opak, C braun, F melonenförmig, T gedreht; Maße: Dm 11 mm, L 6,5 mm, DmL 4,5 mm. – 11034 M Glas opak, C braun, F ellipsoid, T gedreht; Maße: Dm 6,5 mm, L 3,5 mm, DmL 3–3,5 mm. – 11045 M Bernstein, C braun; Maße: Dm 11,5 mm, L 13 mm, DmL 3 mm. – 11046 M Bernstein, C braun; Maße: Dm 9 mm, L 10 mm, DmL 2 mm. – 11047 M Bernstein, C braun; Maße: Dm 7 mm, L 11,5 mm, DmL 2 mm. – 11048 fragmentiert; M Bernstein, C braun; Maße: Dm 7 mm, L 7,5 mm, DmL 2–2,5 mm. – 11049 M Bernstein, C braun, F individuell/nicht einzuordnen (scheibenförmig); Maße: Dm 9,5 mm, L 9,5 mm, DmL 2 mm. – 11050 M Glas opak, C gelb, F ellipsoid, T gedreht; Maße: Dm 7,5 mm, L 5 mm, DmL 2–3 mm. – 11051 M Glas opak, C gelb, F ellipsoid, T gedreht; Maße: Dm 8 mm, L 5 mm, DmL 2,5–3 mm. – 11052 fragmentiert; M Glas transluzid, C mehrfarbig, F prismatisch, T Millefiori; Maße: Dm 7 mm, L 24,5 mm, DmL 3 mm; Muster: *Schicht 1* 2 Reihen mit 4 Feldern, abwechselnd Auge (weiß/braun) und Blume (gelb/grün), Millefiori. – 11053 fragmentiert; M Glas opak, C braun, F ellipsoid, T gedreht; Maße: Dm 7 mm, L 4 mm, DmL 3,5 mm. – 11054 M Glas opak, C gelb, F ellipsoid, T gedreht; Maße: Dm 6,52 mm, L 5 mm, DmL 2–2,5 mm. – 11055 M Glas transluzid, C klar, F kugelig/ellipsoid segmentiert/Reihenperle, T überfangen; Maße: Dm 4,5 mm, L 7 mm, DmL 1–1,5 mm. – 11056 M Glas transluzid, C olivgrün, F kugelig/ellipsoid segmentiert, T gezogen; Maße: Dm 3 mm, L 15 mm, DmL 1,5–2 mm. – 11057 M Glas transluzid, C klar, F kugelig/ellipsoid segmentiert/Reihenperle, T überfangen; Maße: Dm 4 mm, L 15,5 mm. – 11058 fragmentiert; M Glas transluzid, C blau, F röhrenförmig, T gezogen; Maße: Dm 3,5 mm, DmL 1–1,5 mm. – 11059 M Glas opak, C gelb, F ellipsoid, T gedreht; Maße: Dm 5,5 mm, L 4,5 mm, DmL 3 mm. – 11060 M Glas opak, C braun, F ellipsoid, T gedreht; Maße: Dm 7,5 mm, L 5 mm, DmL 2–2,5 mm. – 11061 M Bernstein, C braun, F quaderförmig; Maße: Dm 7 mm, L 8 mm, DmL 2 mm. – 11062 M Bernstein, C braun; Maße: Dm 13,5 mm, L 14 mm, DmL 2,5 mm. – 11063 M Bernstein, C braun; Maße: Dm 11,5 mm, L 13,5 mm, DmL 2,5 mm. – 11064 M Glas transluzid, C blau, F prismatisch, T Millefiori; Maße: Dm 8,5 mm, L 27 mm, DmL 3,5 mm; Muster: *Schicht 1* Koch Typ M59 mit roten, weiß umrandeten Blüten, braun/weiß. – 11065 M Glas opak, C gelb, F ellipsoid, T gedreht; Maße: Dm 6 mm, L 4 mm, DmL 2–2,5 mm. – 11066 M Glas transluzid, C klar, F kugelig, T überfangen; Maße: Dm 4,5 mm, L 4,5 mm, DmL 1,5 mm. – 11067 fragmentiert; M Glas opak, C gelb, F ellipsoid, T gedreht; Maße: Dm 6,5 mm, L 4 mm, DmL 3 mm. – 11068 M Glas transluzid, C blau, F polyedrisch, T gedreht; Maße: Dm 5,5 mm, L 8,5 mm,



606-1 Grab 606, Planum 2 und Profil.

DmL 2–2,5 mm. – 11071 M Bernstein, C braun; Maße: Dm 12 mm, L 12 mm, DmL 2 mm. – 11072 wenige Fragmente; M Glas schwach transluzid, C grünblau. – 11073 M Bernstein, C braun; Maße: Dm 6,5 mm, L 6,5 mm, DmL 2 mm. – 11075 M Bernstein, C braun; Maße: Dm 11 mm, L 11,5 mm, DmL 2,5 mm. – 11076 M Bernstein, C braun; Maße: Dm 9 mm, L 10,5 mm, DmL 2,5 mm. – 11077 M Bernstein, C braun; Maße: Dm 10,5 mm, L 9,5 mm, DmL 2 mm. – 11078 M Glas opak, C gelb, F ellipsoid, T gedreht; Maße: Dm 8 mm, L 4 mm, DmL 2–3 mm. – 11079 M Glas opak, C schwarz, F ellipsoid, T gedreht; Maße: Dm 13,5 mm, L 8,5 mm, DmL 3,5 mm; Muster: *Schicht 1* umlaufendes gezacktes Band, weiß, eingeschmolzen appliziert, parallel zur Lochachse (1x). – 11080 M Glas opak,



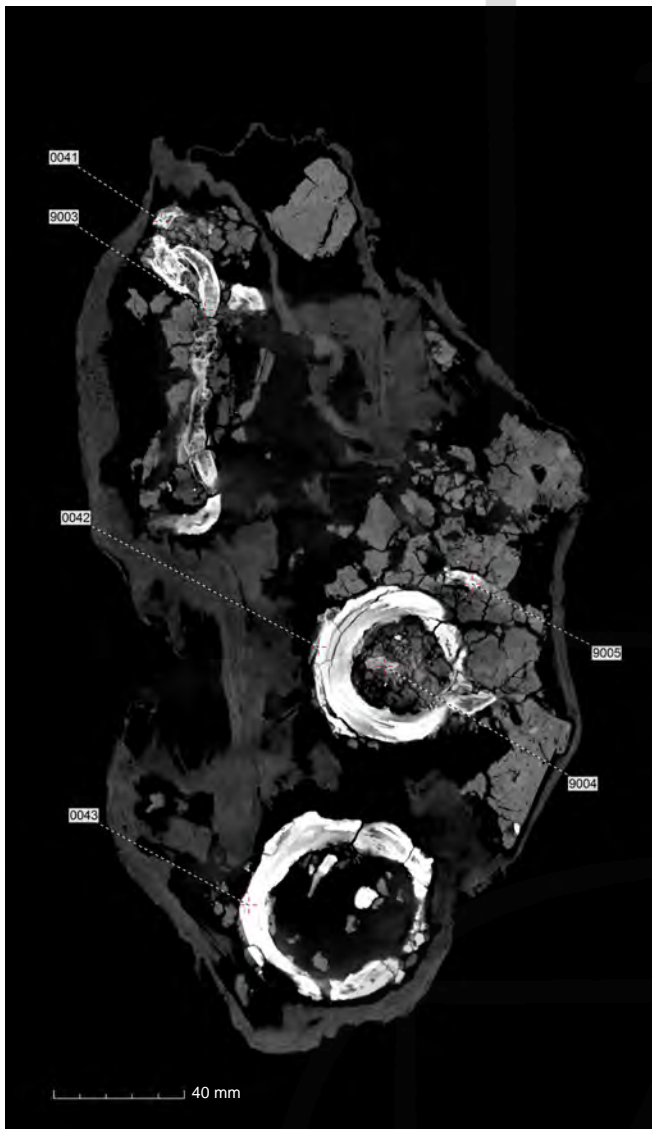
C braun, F ellipsoid, T gedreht; Maße: Dm 7,5 mm, L 4,5 mm, DmL 3–3,5 mm. – 11081 M Glas opak, C gelb, F ellipsoid, T gedreht; Maße: Dm 7,5 mm, L 5 mm, DmL 2–3 mm. – 11082 fragmentiert; M Glas opak, C schwarz, F ellipsoid, T gedreht; Maße: Dm 3,5 mm, L 3,5 mm, DmL 2 mm. – 11083 M Glas opak, C schwarz, F ellipsoid, T gedreht; Maße: Dm 3,5 mm, L 2,5 mm, DmL 1,5–2 mm. – 11084 M Glas transluzid, C klar (gelblich/grünlich), F melonenförmig, T gedreht; Maße: Dm 15 mm, L 11 mm, DmL 3,5–5,5 mm. – 11085 M Glas opak, C braun, F doppelkonisch, T gedreht; Maße: Dm 15 mm, L 10,5 mm, DmL 2,5–4 mm; Muster: *Schicht 1* umlaufendes gezacktes Band, gelb, eingeschmolzen appliziert, parallel zur Lochachse (1x); *Schicht 2* umlaufendes Band, gelb, eingeschmolzen appliziert, quer zur Lochachse (1x). – 11086 M Glas opak, C schwarz, F tonnenförmig, T gedreht; Maße: Dm 3,5 mm, L 3,5 mm, DmL 1,5 mm. – 11087 M Glas opak, C braun, F ellipsoid, T gedreht; Maße: Dm 8,5 mm, L 6 mm, DmL 2–3 mm. – 11088 M Glas opak, C braun, F konisch, T gedreht; Maße: Dm 5,5 mm, L 4,5 mm, DmL 2–2,5 mm. – 11089 M Glas opak, C braun, F ellipsoid, T gedreht; Maße: Dm 5,5 mm, L 4 mm, DmL 3 mm. – 11090 M Glas opak, C schwarz, F ellipsoid, T gedreht; Maße: Dm 15 mm, L 8,5 mm, DmL 4,5–5 mm; Muster: *Schicht 1* umlaufendes gezacktes Band, weiß, eingeschmolzen appliziert, parallel zur Lochachse (1x). – 11091 M Glas opak, C gelb, F ellipsoid, T gedreht; Maße: Dm 6 mm, L 4 mm, DmL 3 mm. – 11092 M Glas opak, C gelb, F tonnenförmig, T gedreht; Maße: Dm 6 mm, L 5 mm, DmL 3 mm. – 11093 M Bernstein, C braun; Maße: Dm 8,5 mm, L 9 mm, DmL 2 mm. – 11094 M Bernstein, C braun; Maße: Dm 12,5 mm, L 13 mm, DmL 2–2,5 mm. – 11095 M Bernstein, C braun; Maße: Dm 5,5 mm, L 6 mm, DmL 2–2,5 mm. – 11096 M Glas transluzid, C blau, F ellipsoid, T gedreht; Maße: Dm 12 mm, L 5,5 mm, DmL 3–3,5 mm. – 11097 M Glas transluzid, C blau, F ellipsoid, T gedreht; Maße: Dm 9 mm, L 5 mm, DmL 3,5–4 mm. – 11098 M Glas transluzid, C klar, F kugelig/ellipsoid segmentiert/Reihenperle, T überfangen; Maße: Dm 4 mm, L 10 mm, DmL 1–1,5 mm. – 11099 M Glas opak, C schwarz, F tonnenförmig, T gedreht; Maße: Dm 3,5 mm, L 3,5 mm, DmL 1–1,5 mm. – 11100 M Glas transluzid, C klar, F kugelig/ellipsoid segmentiert/Reihenperle, T überfangen; Maße: Dm 4,5 mm, L 8,5 mm, DmL 1–1,5 mm. – 11101 M Glas transluzid, C klar, F ellipsoid, T überfangen; Maße: Dm 3 mm, L 3,5 mm, DmL 0,5–1 mm. – 11102 M Glas opak, C blau, F ellipsoid, T gedreht; Maße: Dm 7,5 mm, L 4,5 mm, DmL 2–3 mm. – 11103 M Glas opak, C gelb, F ellipsoid, T gedreht; Maße: Dm 7,5 mm, L 6 mm, DmL 2,5–3 mm. – 11104 M Glas opak, C gelb, F ellipsoid, T gedreht; Maße: Dm 6 mm, L 3,5 mm, DmL 3,5 mm. – 11105 wenige Fragmente; M Glas opak, C weiß, F ellipsoid, T gedreht; Maße: Dm 8 mm, L 6 mm; Muster: *Schicht 1* umlaufendes Wellenband, blau, eingeschmolzen appliziert,

quer zur Lochachse (1x); *Schicht 2* umlaufendes Wellenband, blau, eingeschmolzen appliziert, gegenläufig zu 1 (1x). – 11106 M Bernstein, C braun; Maße: Dm 11,5 mm, L 12,5 mm, DmL 2–2,5 mm. – 11107 M Bernstein, C braun; Maße: Dm 8,5 mm, L 8,5 mm, DmL 1,5–2,5 mm. – 11108 M Bernstein, C braun, F dreieckig; Maße: Dm 6,5 mm, L 7,5 mm, DmL 2–2,5 mm. – 11109 M Bernstein, C braun, F dreieckig; Maße: Dm 6,5 mm, L 6,5 mm, DmL 2 mm. – 11110 M Glas opak, C braun, F ellipsoid, T gedreht; Maße: Dm 6 mm, L 3,5 mm, DmL 2,5–3 mm. – 11111 M Glas opak, C schwarz, F tonnenförmig, T gedreht; Maße: Dm 3,5 mm, L 3,5 mm, DmL 1,5 mm. – 11112 M Glas opak, C schwarz, F ellipsoid, T gedreht; Maße: Dm 3 mm, L 2,5 mm, DmL 1–1,5 mm. – 11113 fragmentiert; M Glas opak, C schwarz, F ellipsoid, T gedreht; Maße: Dm 3 mm, L 2,5 mm, DmL 1–1,5 mm. – 11114 M Glas opak, C schwarz, F ellipsoid, T gedreht; Maße: Dm 3 mm, L 2,5 mm, DmL 1–1,5 mm. – 11115 M Glas opak, C braun, F ellipsoid, T gedreht; Maße: Dm 7,5 mm, L 4,5 mm, DmL 1,5–3 mm. – 11116 M Glas transluzid, C klar, F ellipsoid, T überfangen; Maße: Dm 3,5 mm, L 3 mm, DmL 0,5–1 mm. – 11117 fragmentiert; M Glas transluzid, C grün, F prismatisch, T Millefiori; Maße: Dm 7,5 mm, L 15 mm, DmL 2,5–3 mm; Muster: *Schicht 1* 4 transluzid blaue Felder mit rotem, weiß umrandetem Punkt, 4 transluzid

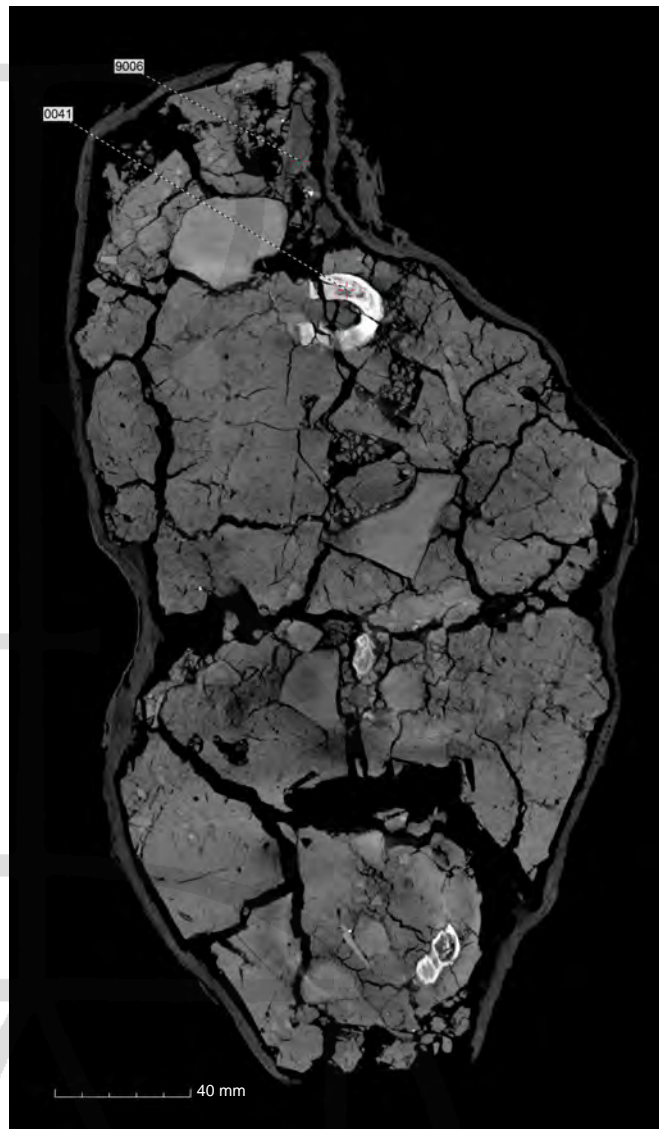
dunkelgrüne Felder mit olivgrün/gelblicher Spirale. – 11118 M Glas opak, C gelb, T gedreht; Maße: Dm 3,5 mm, L 5,5 mm, DmL 1,5–2 mm. – 11119 M Glas opak, C braun, F ellipsoid, T gedreht; Maße: Dm 7 mm, L 3,5 mm, DmL 2–3 mm. – 11120 M Bernstein, C braun; Maße: Dm 9,5 mm, L 10,5 mm, DmL 2 mm. – 11121 fragmentiert; M Bernstein, C braun; Maße: Dm 5 mm, L 5,5 mm. – 11122 M Glas transluzid, C klar, F ellipsoid, T überfangen; Maße: Dm 3,5 mm, L 3 mm, DmL 0,5 mm. – 11123 M Glas transluzid, C klar, F ellipsoid, T überfangen; Maße: Dm 3,5 mm, L 3 mm, DmL 0,5 mm. – 11124 M Glas opak, C schwarz, F ellipsoid, T gedreht; Maße: Dm 3,5 mm, L 3 mm, DmL 1–1,5 mm. – 11126 M Glas opak, C schwarz, F ellipsoid, T gedreht; Maße: Dm 3,5 mm, L 3 mm, DmL 2–2,5 mm. – 11128 M Bernstein, C braun; Maße: Dm 10,5 mm, L 11 mm, DmL 2,5 mm. – 11130 M Glas transluzid, C klar, F kugelig, T überfangen; Maße: Dm 5 mm, L 5 mm, DmL 1,5 mm. – 11131 M Bernstein, C braun; Maße: Dm 7,5 mm, L 7 mm, DmL 2–2,5 mm. – 11132 M Bernstein, C braun; Maße: Dm 7,5 mm, L 7,5 mm, DmL 2 mm. – 11133 M Bernstein, C braun; Maße: Dm 7,5 mm, L 7,5 mm, DmL 2 mm. – 11134 M Bernstein, C braun; Maße: Dm 11 mm, L 12 mm, DmL 2–2,5 mm. – 11135 fragmentiert; M Bernstein, C braun; Maße: Dm 8 mm, L 7 mm. – 11136 M Bern-



606-2 Grab 606, Blockbergung 9000: Übersicht.



606-3 Grab 606, Blockbergung 9000: Schicht 1.



606-4 Grab 606, Blockbergung 9000: Schicht 2.

stein, C braun; Maße: Dm 7 mm, L 6,5 mm, DmL 2 mm. – 11137 M Bernstein, C braun; Maße: Dm 7,5 mm, L 8 mm, DmL 2–2,5 mm. – 11138 M Bernstein, C braun; Maße: Dm 8 mm, L 8,5 mm, DmL 1,5–2 mm. – 11139 M Bernstein, C braun; Maße: Dm 7 mm, L 7,5 mm, DmL 2 mm. – 11140 M Bernstein, C braun; Maße: Dm 8 mm, L 8,5 mm, DmL 2 mm. – 11141 M Bernstein, C braun; Maße: Dm 7,5 mm, L 7,5 mm, DmL 2 mm. – 11142 M Bernstein, C braun; Maße: Dm 12 mm, L 11,5 mm, DmL 2,5–3 mm. – 11143 M Glas opak, C gelb, F ellipsoid, T gedreht; Maße: Dm 7 mm, L 4,5 mm, DmL 3–3,5 mm. – 11144 M Glas opak, C gelb, F ellipsoid, T gedreht; Maße: Dm 8,5 mm, L 5 mm, DmL 2,5–3 mm. – 11145 M Glas opak, C gelb, F ellipsoid, T gedreht; Maße: Dm 8 mm, L 4,5 mm, DmL 3 mm. – 11146 M Glas opak, C gelb, F ellipsoid, T gedreht; Maße: Dm 7,5 mm, L 4,5 mm, DmL 2,5 mm. – 11147 M Glas opak, C gelb, F ellipsoid, T gedreht; Maße: Dm 6,5 mm, L 4 mm, DmL 2,5 mm. – 11148

wenige Fragmente; M Glas opak, C gelb, F ellipsoid, T gedreht; Maße: Dm 5,5 mm, L 3,5 mm. – 11149 M Pb; Maße: Dm 8 mm, L 4,5 mm, DmL 0,5–2 mm. – 11150 fragmentiert; M Glas opak, C braun, F ellipsoid, T gedreht; Maße: Dm 6,5 mm, L 4 mm, DmL 2 mm. – 11151 M Glas opak, C braun, F ellipsoid, T gedreht; Maße: Dm 8 mm, L 3,5 mm, DmL 3–3,5 mm. – 11152 M Glas opak, C braun, F ellipsoid, T gedreht; Maße: Dm 7 mm, L 5 mm, DmL 2–2,5 mm. – 11153 M Glas opak, C braun, F ellipsoid, T gedreht; Maße: Dm 7 mm, L 4,5 mm, DmL 2,5–3 mm. – 11154 M Glas opak, C braun, F ellipsoid, T gedreht; Maße: Dm 6,5 mm, L 4,5 mm, DmL 2–2,5 mm. – 11155 M Glas opak, C braun, F ellipsoid, T gedreht; Maße: Dm 7 mm, L 4,5 mm, DmL 1,5–2,5 mm. – 11156 M Glas transluzid, C klar, F kugelig/ellipsoid segmentiert/Reihenperle, T überfangen; Maße: Dm 4 mm, L 7,5 mm, DmL 0,5 mm. – 11157 M Glas transluzid, C klar, F kugelig/ellipsoid segmentiert/Reihenperle, T überfangen; Maße: Dm 4 mm,

L 7 mm, DmL 0,5 mm. – 11158 M Glas transluzid, C klar, F kugelig/ellipsoid segmentiert/Reihenperle, T überfangen; Maße: Dm 4 mm, L 7 mm, DmL 0,5 mm. – 11159 M Glas transluzid, C klar, F kugelig/ellipsoid segmentiert/Reihenperle, T überfangen; Maße: Dm 4,5 mm, L 7,5 mm, DmL 1 mm. – 11160 M Glas schwach transluzid, C blau, F ellipsoid, T gedreht; Maße: Dm 10,5 mm, L 6,5 mm, DmL 4 mm. – 11161 M Glas transluzid, C blau, F röhrenförmig, T gezogen; Maße: Dm 3 mm, L 15,5 mm, DmL 1 mm. – 11162 fragmentiert; M Glas transluzid, C blau, F prismatisch, T Millefiori; Maße: Dm 7 mm, L 18,5 mm, DmL 2–3 mm; Muster: *Schicht 1* Koch Typ M59 mit roten, weiß umrandeten Blüten. – 11163 fragmentiert; M Glas transluzid, C blau, F prismatisch, T Millefiori; Maße: Dm 7 mm, L 15,5 mm, DmL 3–3,5 mm; Muster: *Schicht 1* rotbraune Randstreifen, 6 transluzid blaue Felder mit weißer, rot umrandeter Blüte, 6 transluzid blaue Felder mit weißer Blüte. – 11164 M Glas transluzid, C mehrfarbig, F prisma-